

Procédure de mise à jour des clés LPT

La procédure suivante vous indique la marche à suivre pour mettre à jour votre clé LPT. Ce cas se produit lorsque la date limite d'utilisation est atteinte.

1. Récupération du fichier d'activation

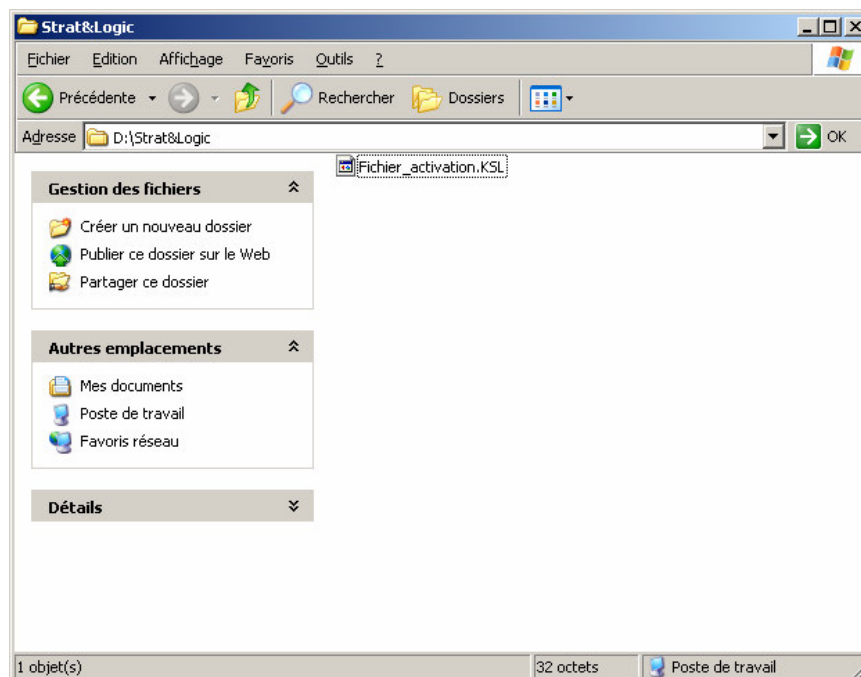
1.1 Contacter Strat&Logic

Si vous rencontrez ce type de problème en tentant de démarrer l'application, prévenez-nous immédiatement par e-mail à contact@stratelogic.com. Nous vous ferons parvenir dans les plus brefs délais un fichier d'activation de votre clé, avec une nouvelle date limite.

Le fichier d'activation possède une extension .KSL.
Nous vous le faisons parvenir par e-mail, en pièce jointe.

1.2 Sauvegarder le fichier .KSL sur votre disque dur.

Il est impératif d'enregistrer le fichier joint .KSL sur votre disque dur.
Nous vous conseillons de créer un répertoire « Strat&Logic », par exemple dans « Mes Documents ».



2. Téléchargement du programme de mise à jour

2.1 Accéder au site de téléchargement

Le programme de mise à jour de la clé est téléchargeable sur le site www.stratelogic.com, rubrique « Logiciels Utiles » :

StratiRac
Tarifs et options
eTP

Strat&Logic
Qui sommes-nous ?
Plan d'accès
Nous contacter

Divers
Logiciels utiles

>> Drivers de clé USB

 Le driver USB ne nécessite pas d'installation "manuelle". Il est valable quelle que soit la version de Windows. [télécharger...](#)

>> **Programme de mise à jour des clés d'activation**

Les clés d'activation (LPT ou USB) nécessite une mise à jour en cas de dépassement de la date limite. Les programmes ci-dessous permettent de mettre à jour cette date limite à distance, sous condition de posséder un fichier d'activation des clés.

Clés LPT [télécharger...](#) [instructions](#)

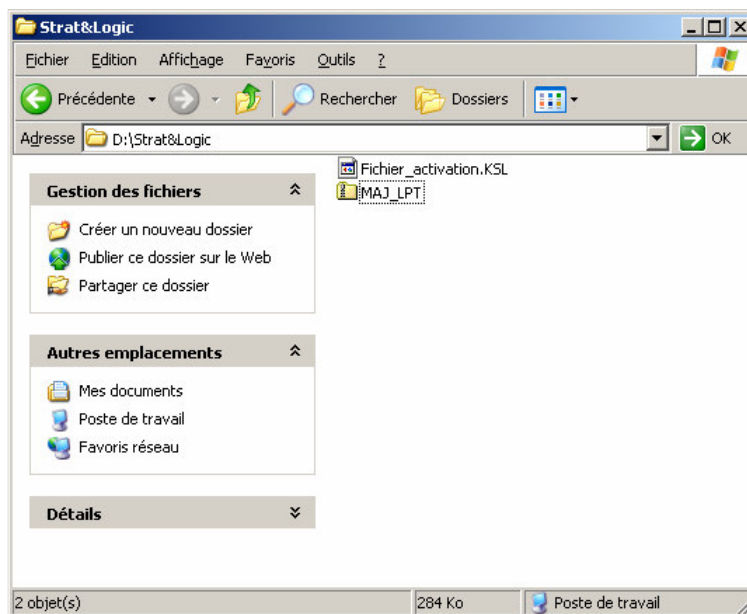
Clés USB [télécharger...](#) [instructions](#)

2.2 Télécharger le fichier MAJ_LPT.zip

Le programme de mise à jour des clés est accessible en cliquant sur le lien « télécharger... », face à la mention « Clés LPT ».

Le fichier est un fichier compressé intitulé MAJ_LPT.zip.

Enregistrez le fichier dans le même répertoire, par exemple « Mes Documents / Strat&Logic ».

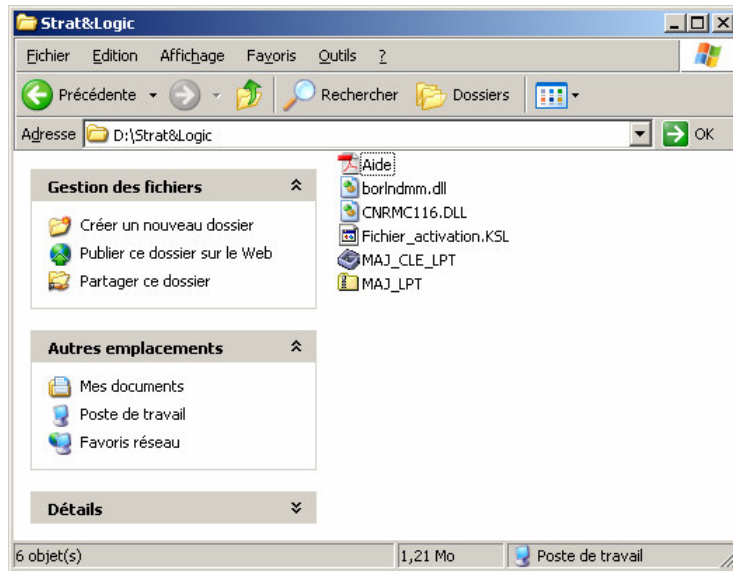


2.3 Décompresser le fichier MAJ_LPT.zip

Il est nécessaire de décompresser ce fichier :

- ✓ sous Windows XP en double-cliquant dessus
- ✓ en utilisant un logiciel de décompression

Nous vous conseillons de décompresser les fichiers dans le même répertoire, par exemple « Mes Documents / Strat&Logic ».



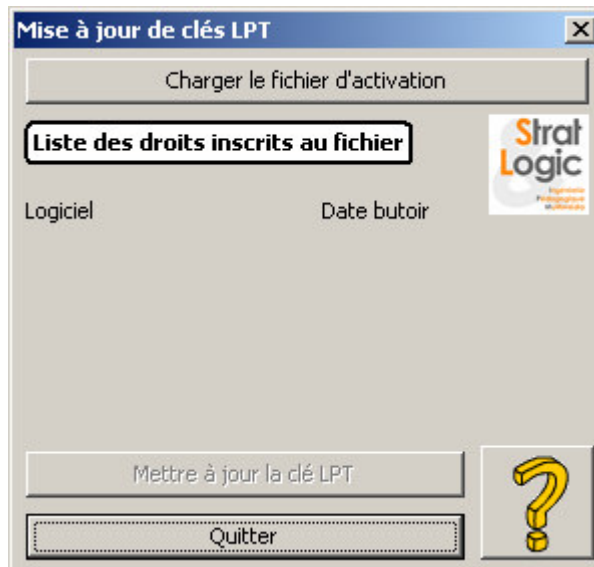
3. Mise à jour de la clé

3.1 Brancher la clé sur le port LPT

3.2 Lancer le programme MAJ_CLE_LPT.exe

Il suffit de double-cliquer sur le fichier MAJ_CLE_LPT contenu dans le répertoire « Mes Documents / Strat&Logic » cité en exemple.

La fenêtre suivante apparaît :

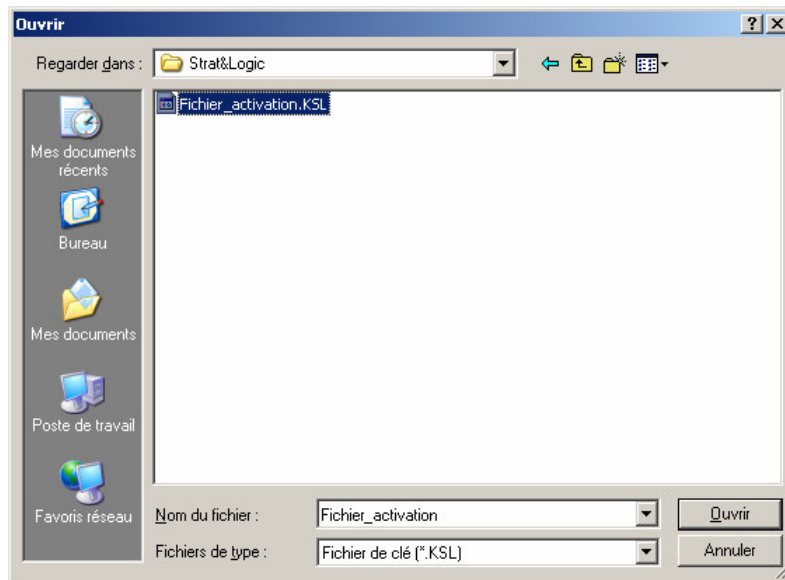


3.3 Charger le fichier d'activation

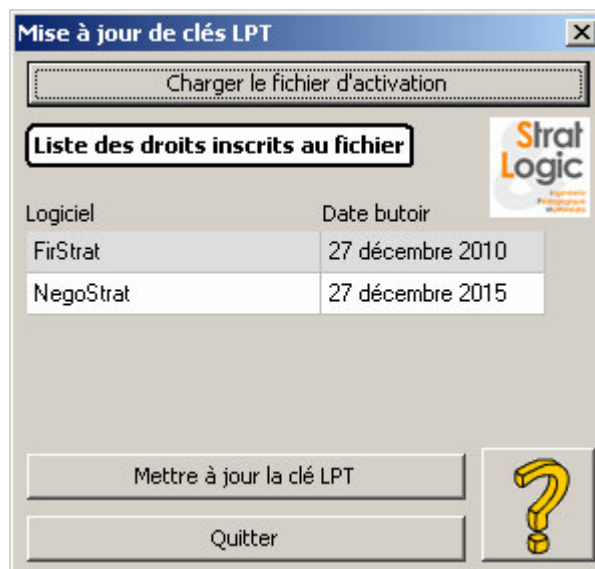
Cliquez sur le bouton « Charger le fichier d'activation ».

Le programme vous invite à choisir le fichier .KSL d'activation.

Sélectionnez le fichier d'activation dans le répertoire de téléchargement (Fichier_activation.KSL dans le répertoire « Mes Documents / Strat&Logic » pour notre exemple).

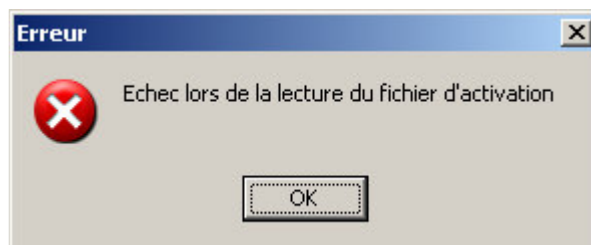


Cliquez sur le bouton « Ouvrir ».



La liste correspond aux droits concernés par la mise à jour (un ou plusieurs logiciels en fonction de vos licences Strat&Logic).

En cas de problème de chargement, le message suivant apparaît :

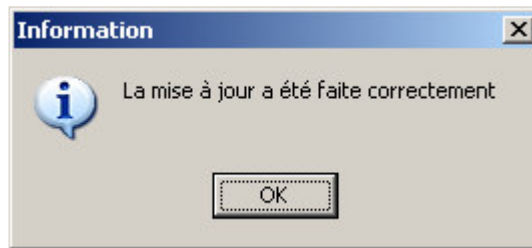


Dans ce cas, contactez Strat&Logic pour obtenir un fichier d'activation correct.

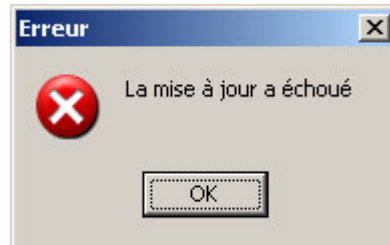
3.4 Mettre à jour la clé LPT

Cliquez sur le bouton « Mettre à jour la clé LPT ».

Le message suivant apparaît :



En cas de problème de mise à jour, le message suivant apparaît :



Vérifiez que la clé LPT est bien connectée sur le PC et que les drivers sont correctement installés.

Si tel est le cas, contactez Strat&Logic pour trouver une solution.

Si vous rencontrez le moindre problème pour suivre cette procédure, contactez-nous :

Par mail : contact@stratelogic.com

Par téléphone : 03.21.22.58.39